



REMEZA
AIR COMPRESSORS

ВИНТОВОЙ КОМПРЕССОР ДЛЯ ОБЕСПЕЧЕНИЯ СЖАТЫМ ВОЗДУХОМ СТАНКОВ ЛАЗЕРНОЙ РЕЗКИ

БК20Т-16-500Д2



Торговый Дом «РЕМЕЗА»

Дочерняя компания ЗАО «Ремеза»
(Беларусь) в России



www.remeza.org

ВИНТОВОЙ КОМПРЕССОР ВК20Т-16-500Д2



ВК20Т-16-500Д2 – высококачественная и надежная компрессорная установка для обеспечения сжатым воздухом лазерных станков с ЧПУ и линий по выпуску ПЭТ-тары.



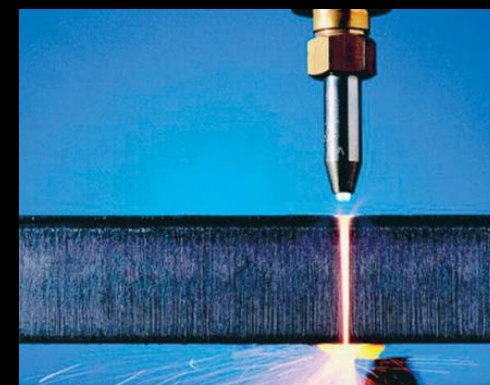
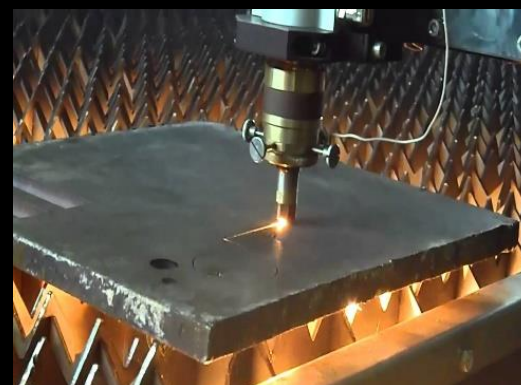
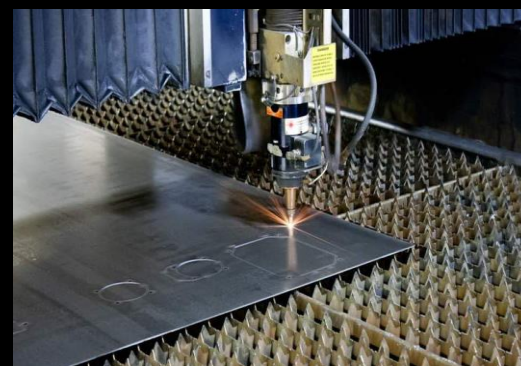
Производительность
1450 л/мин



Давление
16 бар



Мощность
15 кВт



Торговый Дом «РЕМЕЗА»



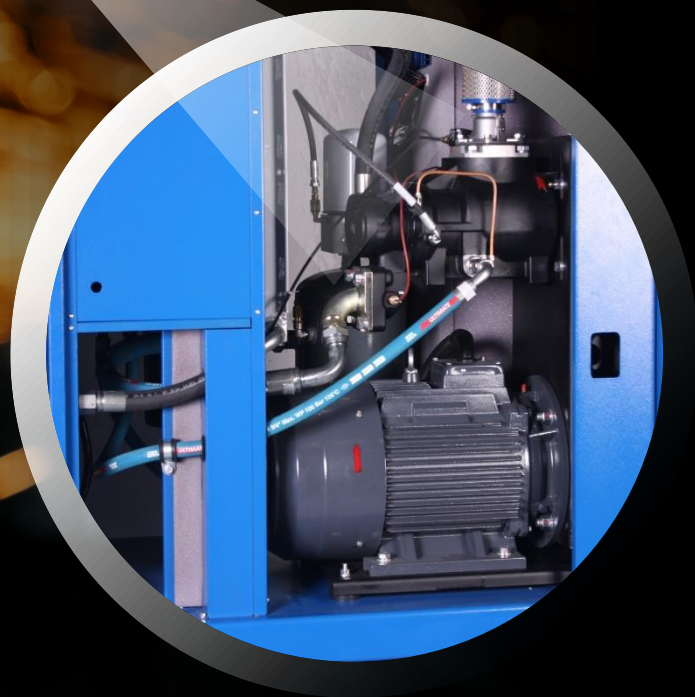
www.remeza.org



Надежный винтовой блок с низкими оборотами – 2 390 об/мин



Высокоэффективный центробежный вентилятор



Контроллер:

- Простой и понятный контроль необходимых параметров
- Режим старт/стоп
- Таймер проведения ТО
- Контроль давления и температуры масляно-воздушной смеси



Осушитель сжатого воздуха ХОЛОДИЛЬНОГО ТИПА:

- Точка росы под давлением $+3\text{C}^{\circ}$
- Активное охлаждение теплообменника (вентилятор)

Электронный контроллер осушителя:

- Индикация значения температуры точки росы
- Индикация режима работы рефрижераторного осушителя
- Индикация аварийного состояния
- Электронный конденсатоотводчик





Эффективная масляная система

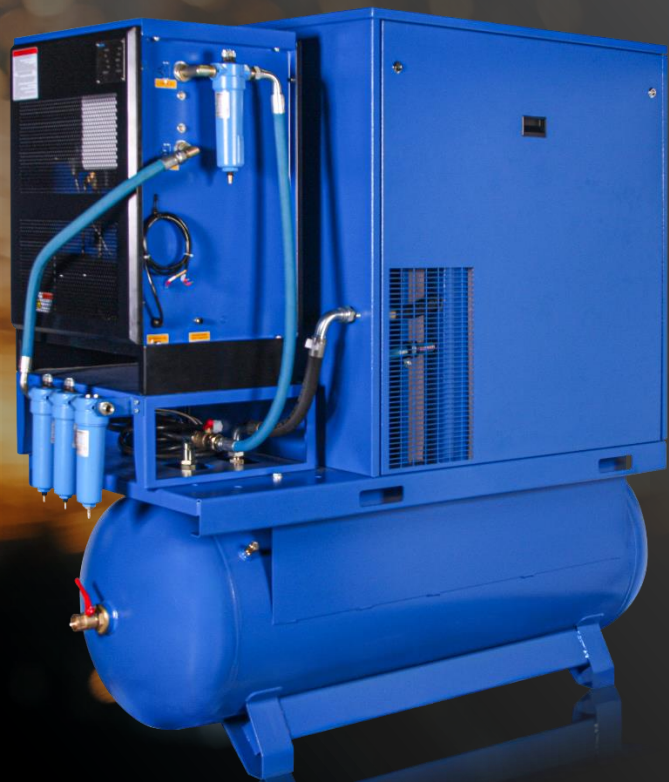
- Остаточное содержание масла 1-3 мг/м³
- Усовершенствованная конструкция: уменьшенный объем маслабака

Система подготовки сжатого воздуха

- Осушитель сжатого воздуха
- Фильтр сжатого воздуха 3 мкм
- Микрофильтр 0,1 мкм, 0,1 мг/м³
- Микрофильтр 0,01 мкм, 0,01 мг/м³
- Угольный фильтр 0,01 мкм, 0,005 мг/м³

Класс чистоты сжатого воздуха ИСО 8573-1:2010 [1:4:1]





NEW

Винтовые маслозаполненные компрессоры **ВК20Т-16-500Д2** дополнительно оснащены **угольным фильтром.**



Преимущества:

высокоэффективное удаление твердых частиц, воды, углеводородов, запахов и паров.

Характеристики фильтра:

Рабочее давление: 20 бар

Производительность: от 60 до 255,6 Нм³/ч


Температурный диапазон:
от 1.5 до 65 °С



ТЕХНИЧЕСКИЕ ХАРАКТЕРИСТИКИ



Технические характеристики винтового компрессора ВК20Т-16-500Д2:

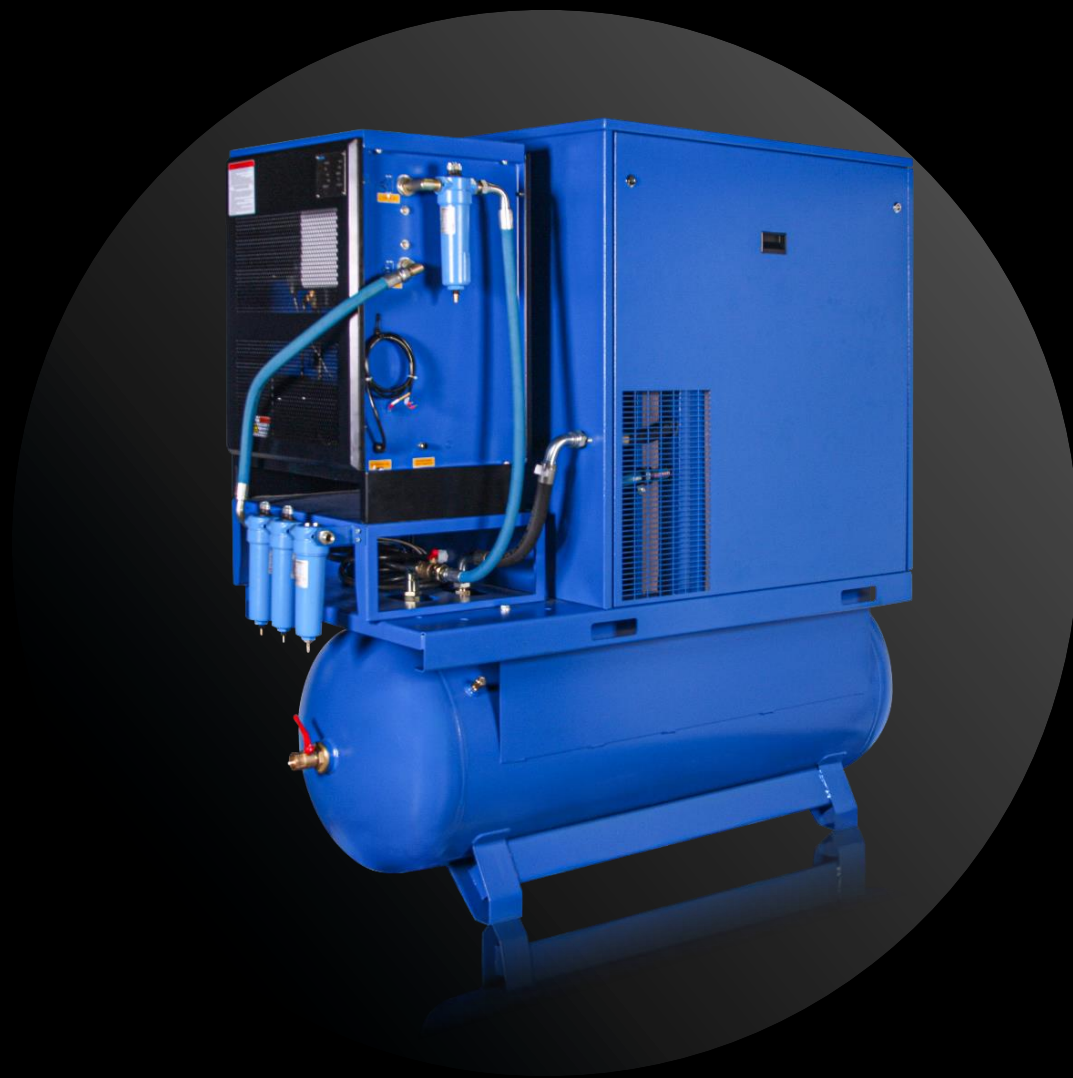
Винтовой маслозаполненный компрессор REMEZA	 Объем ресивера, литров	 бар	 л/мин	 кВт	 В	 дБ	 кг	 Габариты АхВхС мм
Модель ВК20Т-16-500Д2	500	16	1 450	15	380/50/3	66	830	1960x850x1780

Инструкция
по эксплуатации



СКАЧАТЬ

ВНЕШНИЙ ВИД



35 ЛЕТ ОПЫТА

Производитель – предприятие ЗАО «Ремеза» (г. Рогачев, Беларусь), основанное в 1989 г., специализируется на выпуске надежного и доступного по цене компрессорного оборудования.

Завод является лидером в Восточной Европе по объемам производства компрессорного оборудования.

СЕРТИФИКАЦИЯ

Наличие сертификатов, паспортов изделий и полной технической документации на продукцию.

НАДЕЖНОСТЬ

Инвестиции в технологические разработки, исследования и испытания продукции позволили предприятию создавать надежное и долговечное компрессорное оборудование.

Выбирая продукцию REMEZA вы можете рассчитывать на оперативное техническое и гарантийное обслуживание, которое сводит к минимуму простои предприятия, а также **наличие запчастей и комплектующих, в том числе на оборудование старше 20 лет.**



**Торговый Дом
«Ремеза»**

**единственная
дочерняя
компания и
генеральное
представительство
ЗАО «Ремеза»
(Беларусь) в
России.**

2007 ГОД ОСНОВАНИЯ
ООО ТД «РЕМЕЗА»

Юридическое лицо
ООО «ТД «РЕМЕЗА»
существует на рынке
более 17 лет, что является
гарантией надежности
договорных отношений с
нашей компанией.

1 500+

**Винтовых
компрессоров
реализуем
ежегодно**

2 000+

**Компрессоров в
наличии на
крупнейшем в
России складе
продукции REMEZA**

Мы также реализуем
проекты в области систем
сжатого воздуха, включая
**сложные инженеринговые
решения в соответствии с
индивидуальными
техническими
требованиями заказчиков.**

ЧЕСТНАЯ ГАРАНТИЯ

Предпродажная подготовка,
пуско-наладочные работы,
сервисное и техническое
обслуживание в любом регионе
России.

•
Собственная сервисная служба,
специалисты которой регулярно
проходят обучение и
сертификацию на заводе-
изготовителе и готовы оказать
консультацию по любым
вопросам, связанным с
эксплуатацией оборудования.

•
Постоянное наличие на складе
запасных частей и расходных
материалов, оперативное
реагирование на любые
обращения в сервисную службу.



REMEZA
AIR COMPRESSORS

Передовые технологии в
области сжатого воздуха



ООО Торговый Дом «РЕМЕЗА»
Россия, Московская обл.,
г. Балашиха,
Носовихинское шоссе,
владение 253



8-800-511-31-05
8-495-414-15-35



info@tdremeza.pro



www.remeza.org